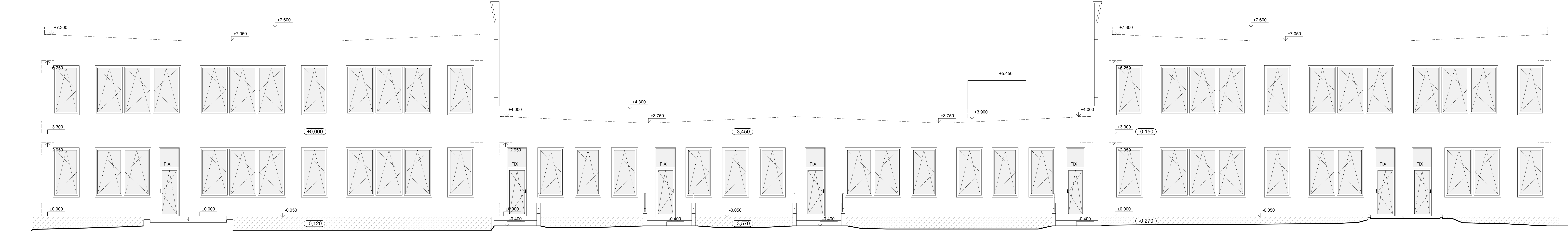


POHLED JIHOZÁPADNÍ

MĚŘÍTKO: 1:50



- LEGENDA POVRCHŮ**
- STÁVAJÍCÍ FASÁDA (ZATEPLENÁ FASÁDA - EXPADNOVANÝ POLYSTYREN)
 - STÁVAJÍCÍ SOKL (MARMOLIT)
 - ±0.000 HLOUBKOVÉ KÓTY

±0.000 = PODLAHA V 1.NP		GENERALNÍ PROJEKTANT:	
HLAVNÍ PROJEKTANT: Ing. arch. Jindřich Kejkl FS Vision, s.r.o. IČ: 227 92 902 B. Němcové 549, Liberec 5	VYPRACOVAL: Pavel Kučera Email: Kucera@fvision.cz	 FS Vision FS Vision, s.r.o. IČ: 227 92 902 mobil: +420 777 179 927, email: kejkl@fvision.cz	
	KONTROLOVAL: Ing. Martin Sehnoutka, ČKAIT 0501337 Mobil: 724 653 100 Email: sehnoutka@fvision.cz		
	KRAJ: Liberecký		
INVESTOR: Statutární město Liberec, Nám. Dr. E. Beneše 1, 460 59, Liberec, IČO: 00262978 DIČ		 PASPORT STUPĚŇ PD: FORMÁT: 7x44 MĚŘÍTKO: 1:50	
AKCE - NÁZEV - MÍSTO: PASPORT OBJEKTU - zaměření a zakreslení stávajícího stavu MŠ Klíček, Liberec [563889], č.p. 832; stavba občanského vybavení Parc. č.: 936/76, Obec: Liberec [5643889], K.ú.: Rochlice u Liberce [682314]			
ČÁST PROJEKTU: D. ZJEDNODUŠENÁ VÝKRESOVÁ DOKUMENTACE			
PRÍLOHA: POHLED JIHOZÁPADNÍ	DATUM: 03.06.2024 STAV: OBJEKT:		CÍSLO VÝKRESU: D.08